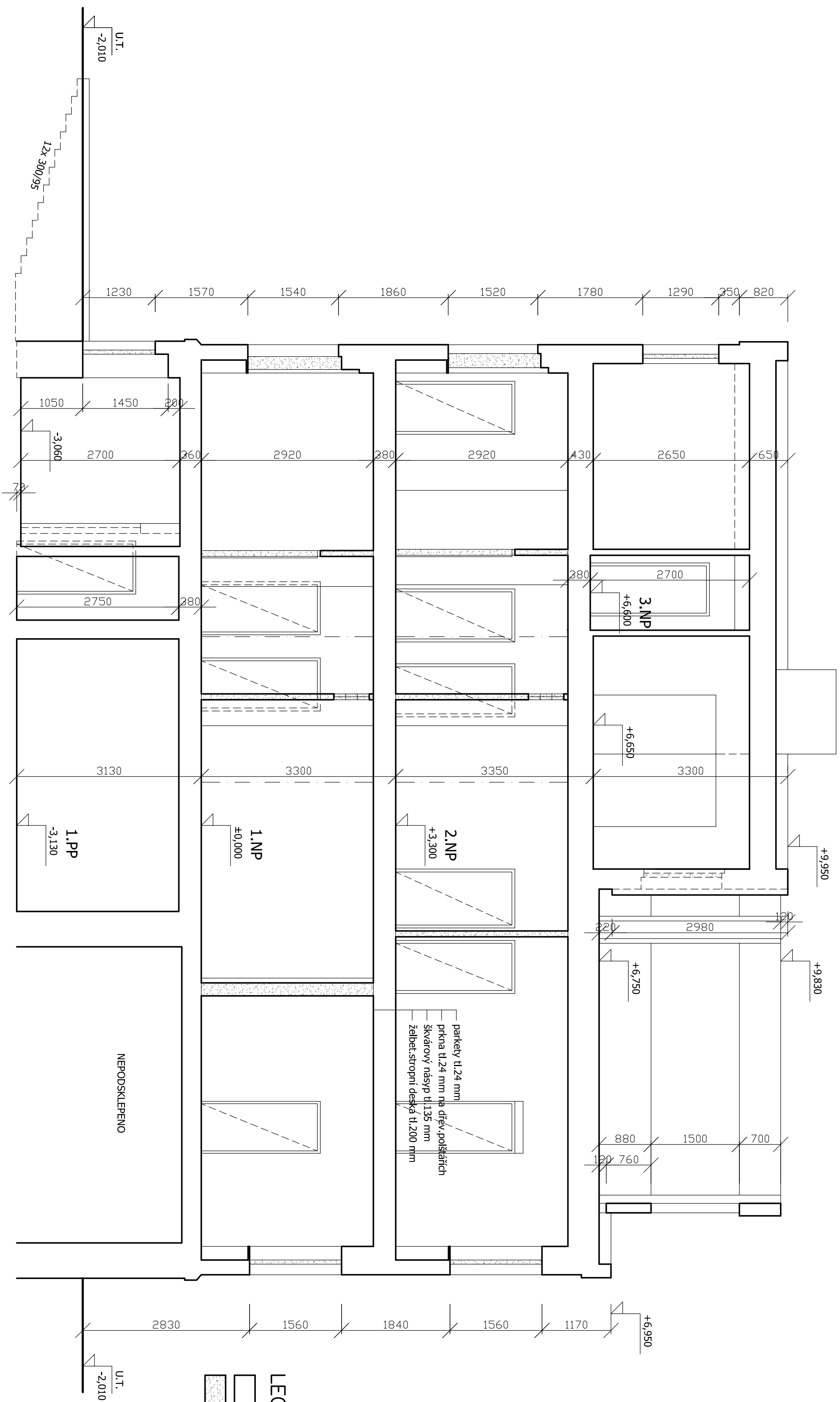




ŘEZ 1-1



LEGENDA

- | | |
|--|---|
| stávající stavební konstrukce |  |
| stavební konstrukce určené k vybourání |  |

Mešů : Chabařovce	Vyníracoval	M. Dolník
Okres : Ústí nad Labem	Odp. projektant	M. Dolník
Objednatel : Město Chabařovce	Účel	DSP
Změna užívání objektu V Aleji 642 Ch a b a ř o v i c e	Datum	12/2020
	Měřítko	1 : 50
	Č. zak.	770-2020
D.1.1. Architektonicko - stavební řešení SO 01 - Změna užívání Řez 1-1 - bourací práce	Č. v.	1.12